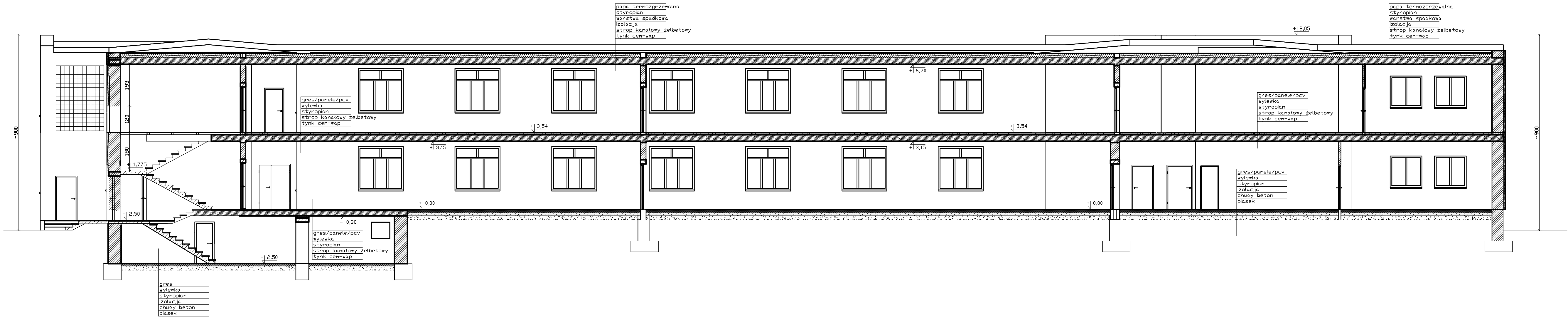


PRZEKRÓJ A-A PROJEKTOWANY



Orientacja: projektowany budynek ☒

N

Jednostka projektowa:
Konstrukcje budowlane i inżynierskie - Pracownia projektowa
ul. Chrobrego 52/14
26-600 Radom

Zamierzenie inwestycyjne:
ZMIANA SPOSOBU UŻYTKOWANIA Z PUBLICZNEJ SZKOŁY PODSTAWOWEJ
NA SAMORZĄDOWE PRZEDSZKOLE

NA DZIAŁCE NR EWID. 1106/2
W SKARYSZEWIE

Obiekt:
BUDYNEK UŻYTECZNOŚCI PUBLICZNEJ

Inwestor - Zleceniodawca:
Urząd Miasta i Gminy w Skaryszewie
ul. Słowackiego 6
26-640 Skaryszew

Branża:
ARCHITEKTURA

Faza projektu:
PROJEKT BUDOWLANY

Projektował:
arch. mgr inż. Sylwester Pięta MA/014/07

Podpis:

Sprawdził:
arch. mgr inż. Emilia Skwira MA/040/13

Podpis:

Nazwa rysunku:
PRZEKRÓJ A-A PROJEKTOWANY

Skala:
1:100

Nr projektu:
05. 2017

Data:
05. 2017

Nr rysunku:
PB.A.14

Projekt ten jest chroniony prawem autorskim.
Wszelkie prawa zastrzeżone, łącznie z prawem reprodukcji lub wykorzystania do celów innych niż te, dla których zostało opracowane.
Jednostka projektowa zgodna z Ustawą z dn. 4 lutego 1994r. o prawie autorskim i prawach pokrewnych (Dz.U. 1994 nr 24 poz.83, art. 115-118)